



12/05/2022 | 19h
Museu de Tortosa



Pont de la Memòria
Presentació del projecte
Debat obert amb entitats i associacions

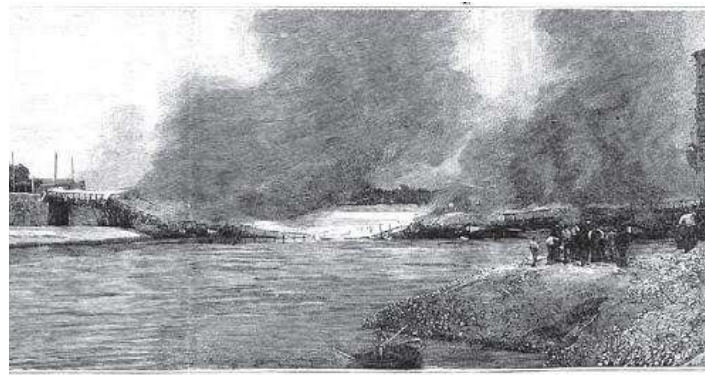






Pont de Barques

<S.XII



VISTA DEL INCENDIO A LAS ONSCE DE LA MASANA.
(De fotografías de D. José González, de Tortosa.)

1892



Pont del Cinta

1895

1938



Monument franquista

1964



Pont del Ferrocarril

1868

1938 1940



Pont de l'Estat

1890

1938



1941



USAM_OMS CIARGA_1938_Retirada tropes republicanes i destrucció del Pont de Cinta (1895); del Pont de l'Estat (1900) i del Pont del Ferrocarril (1868)



<https://ebredigital.cat/2020/11/20/la-cronologia-del-monument-franquista-des-de-la-voladura-del-pont-de-la-cinta-fins-la-seva-retirada-final/>

ANC

DESMUNTATGE DEL MONUMENT FRANQUISTA DE TORTOSA

El nou perfil
de Tortosa

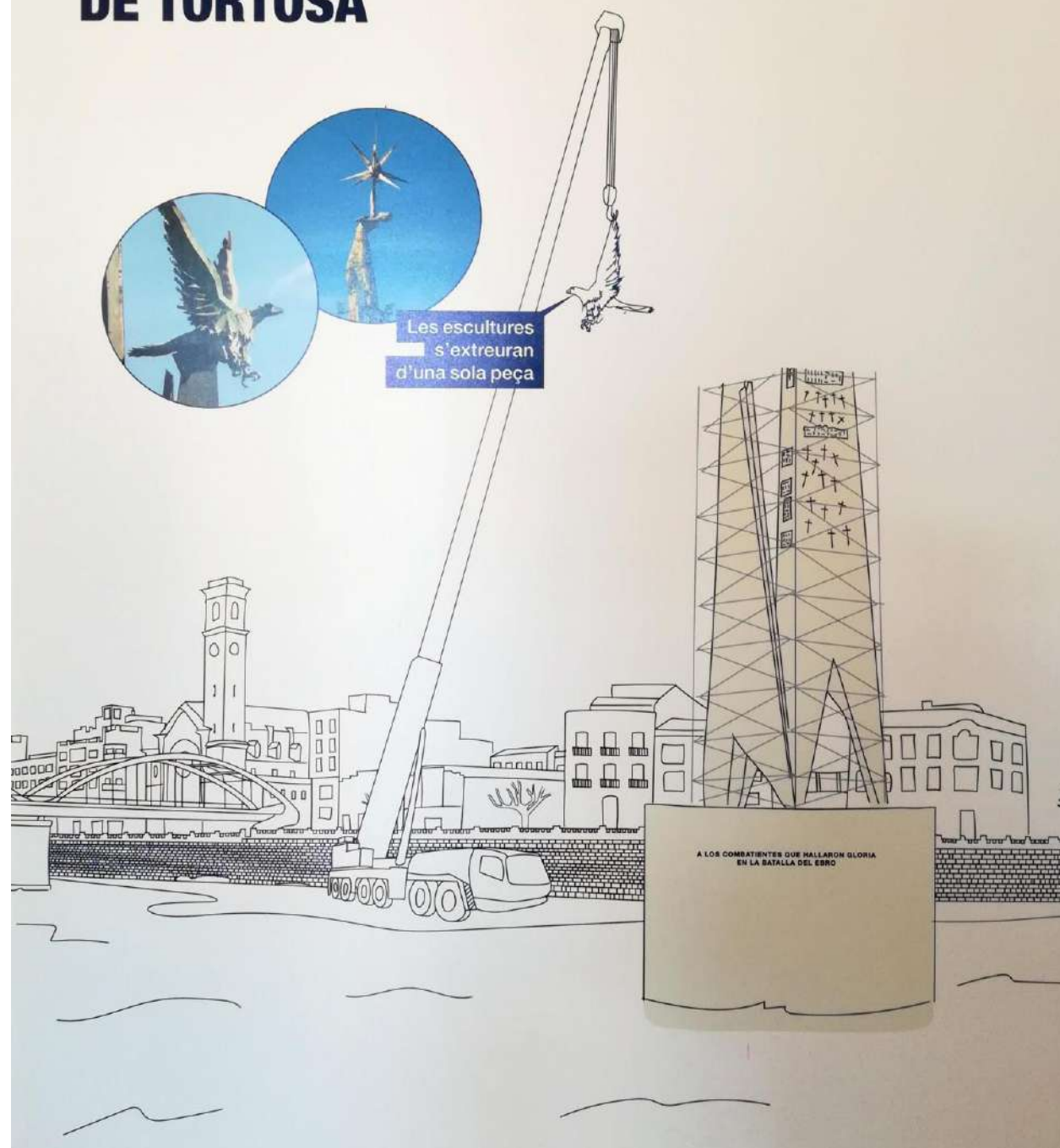


4



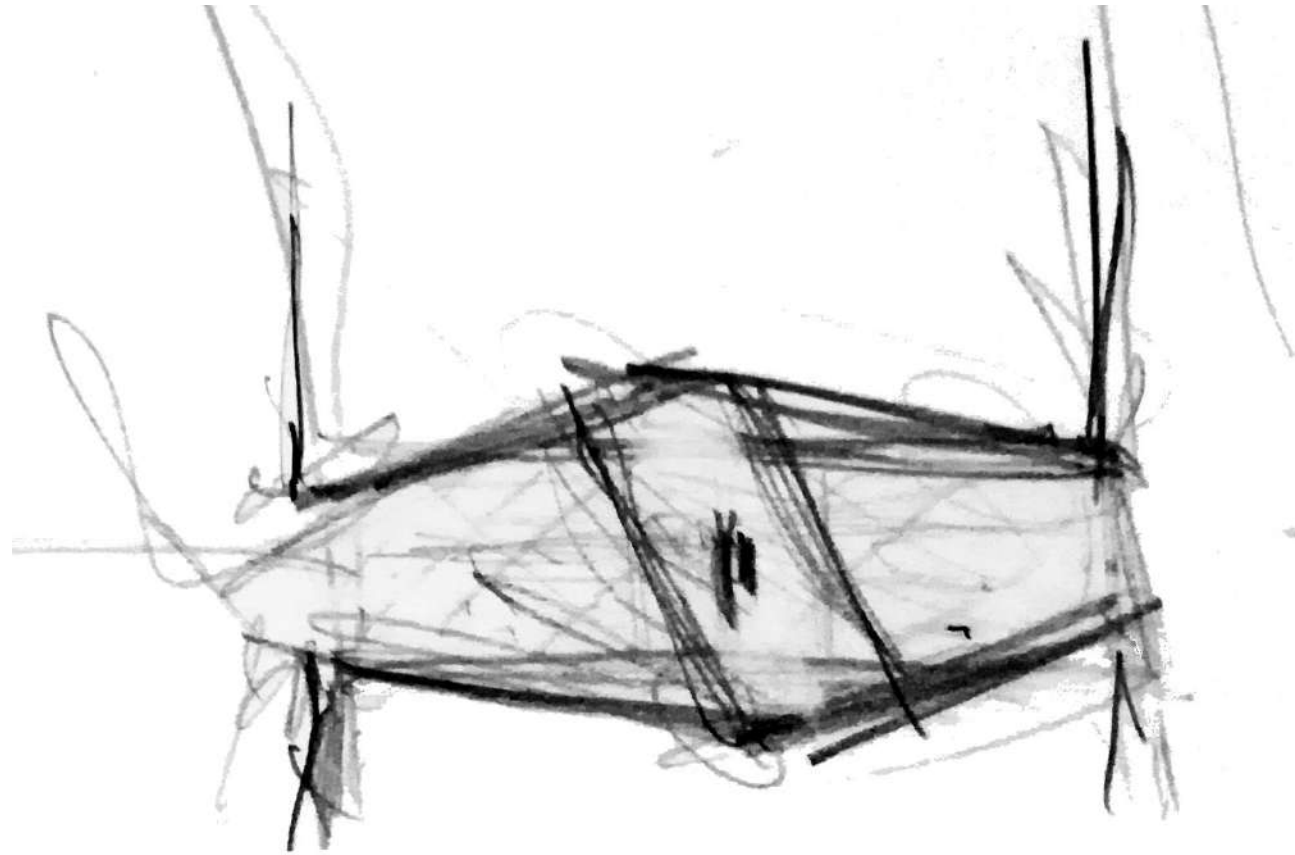
DESMUNTATGE DEL MONUMENT FRANQUISTA DE TORTOSA

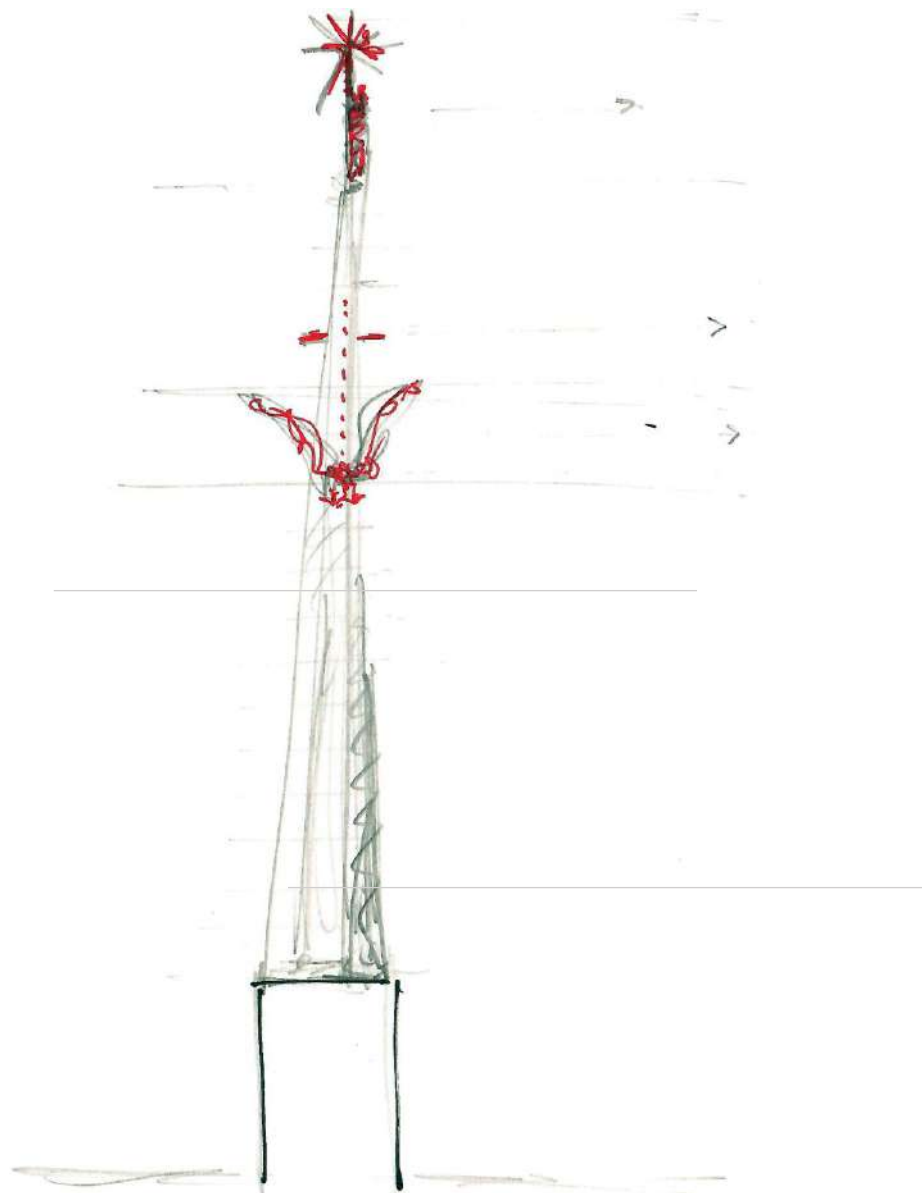
2



Pont de Memòries

XXI





El monument representa un repte complex que opera en diversos eixos, entre els que destaquem:

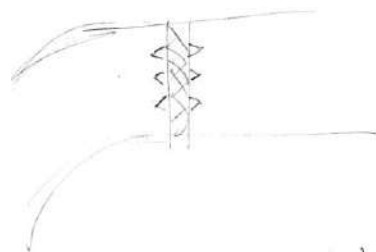
- la **imposició d'escala i centralitat** sobre la ciutat
- la **força iconogràfica feixista**, intacta des de fa anys
- La dimensió simbòlica de l'**emplaçament**
- I el **conflicte de memòries** esdevingut al llarg d'anys

El Pont és un projecte de memòria democràtica. És un mirador al riu i a la ciutat, una plaça pública i un memorial. Un espai cívic de connexió entre lleres.

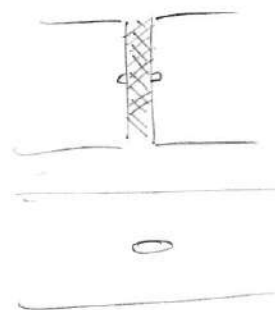
El projecte proposa la **deconstrucció íntegra del monument** i la seva **interpretació in situ** mitjançant la reconstrucció del tercer pont de la ciutat, ara el **Pont de Memòries**.

El projecte afronta la imposició de la **verticalitat** del monument, que és transfigurada per la força de la **connectivitat i l'horitzontalitat**. Alhora que aïlla i reinterpreta la seva iconografia; la **desactiva**.

SXIII - 1892.
PONT DE LES BARQUES.

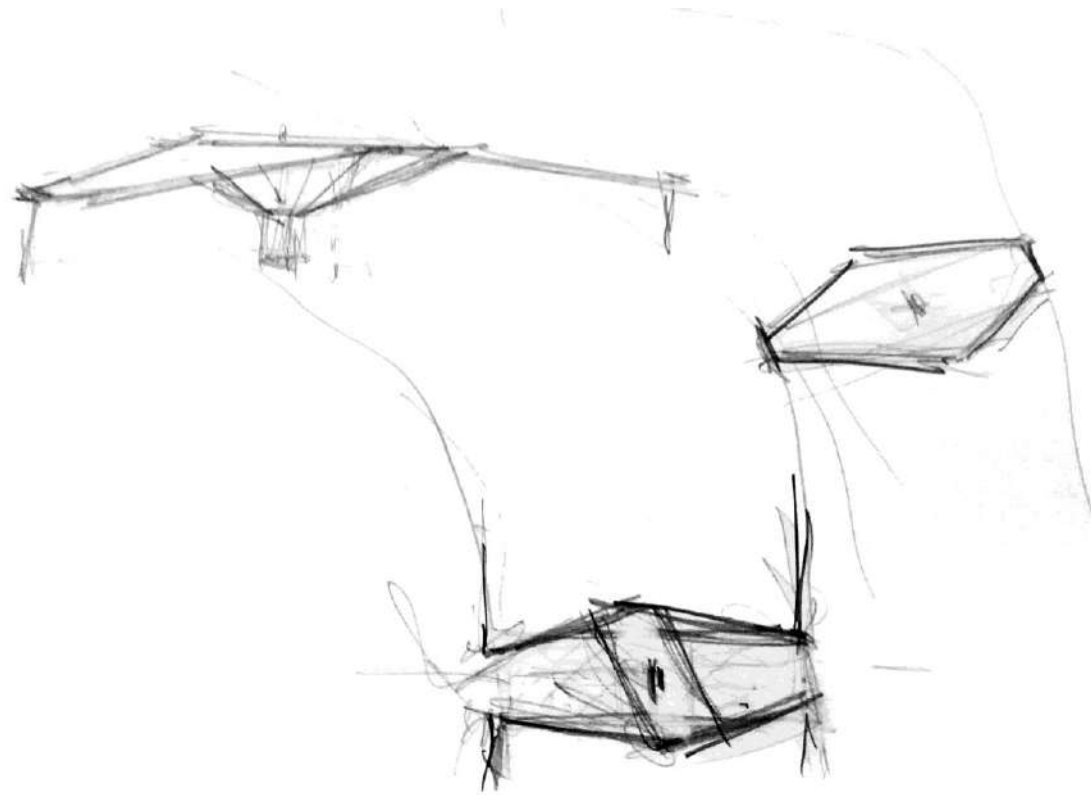


1892 - Gran Canal (?)



P. Vasta.

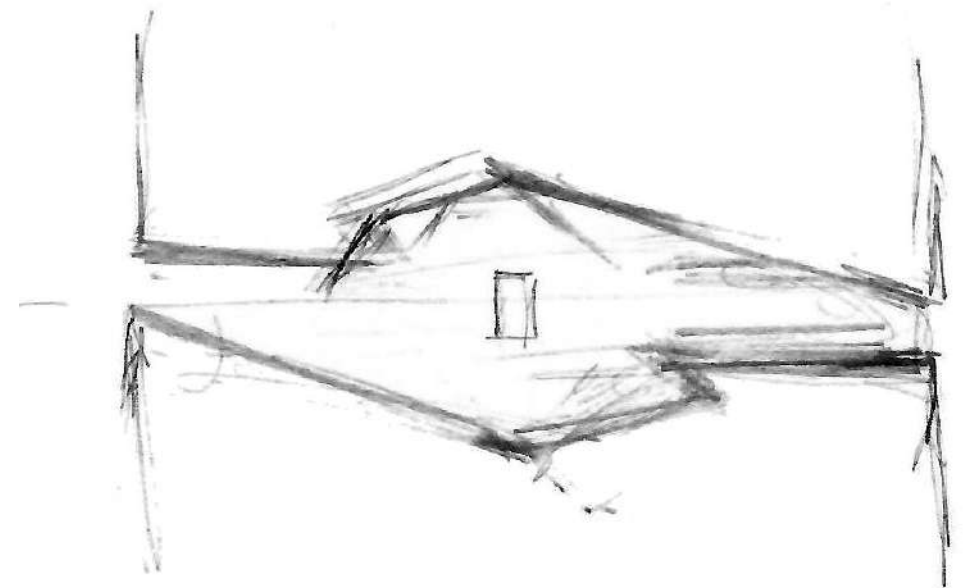
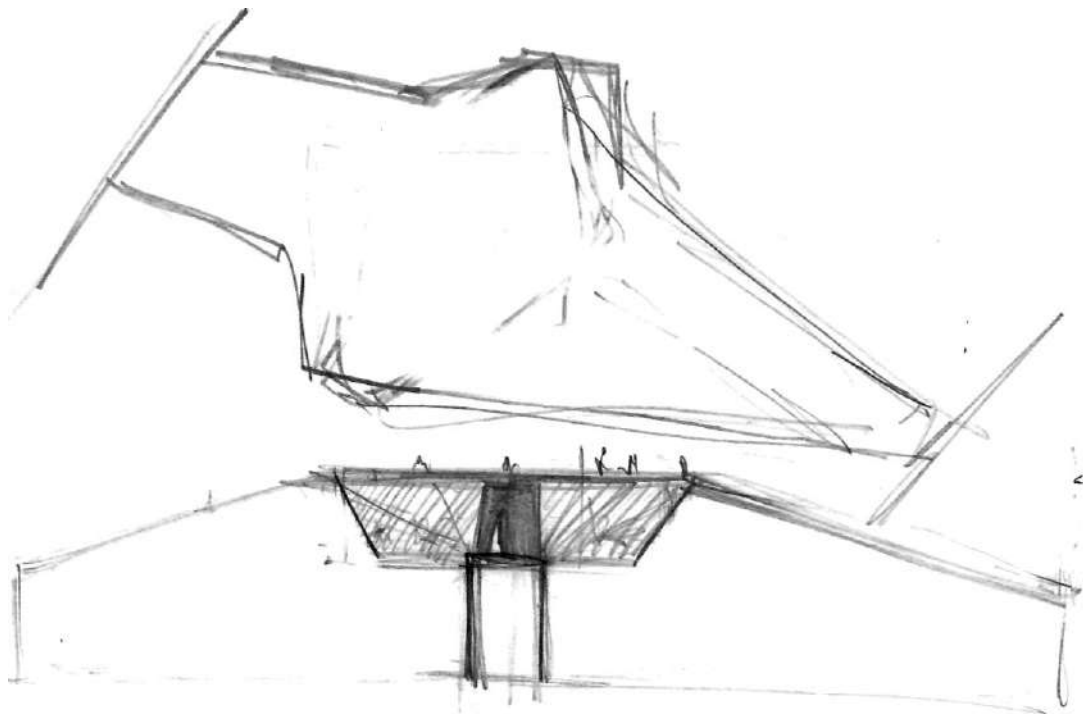


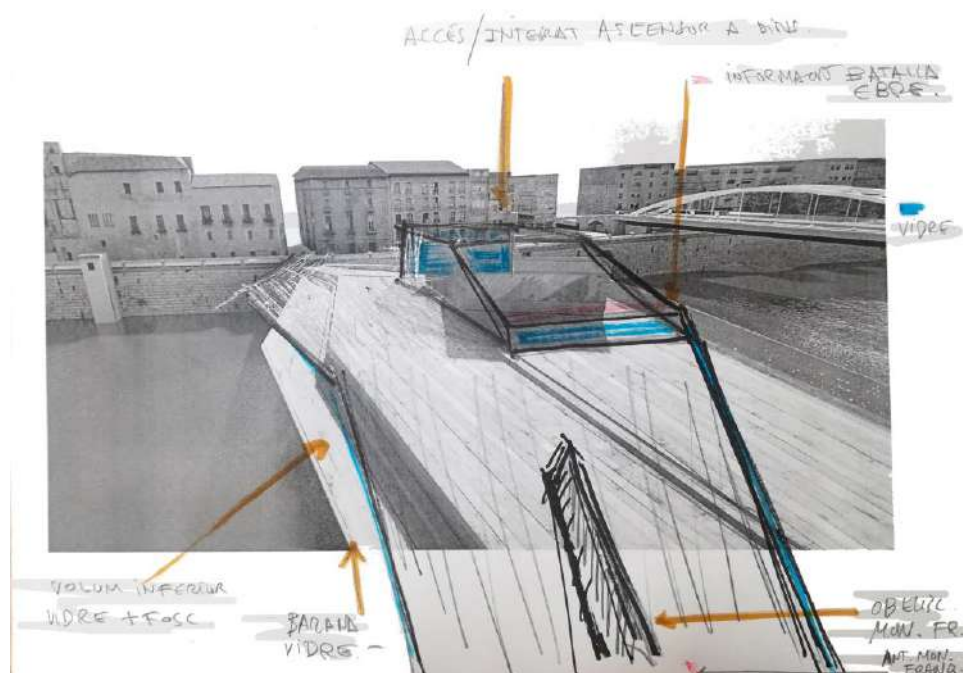


El pont és l'expressió contrària a un símbol dictatorial i feixista. És l'expressió de la **plaça pública**. Es conforma com a **mirador sobre la ciutat i el riu**.

Esdevé un lloc de memòries per explicar la **Batalla de l'Ebre i el Franquisme**. Alhora és un homenatge a l'emplaçament i l'origen de Tortosa com lloc històric de pas i connectivitat.

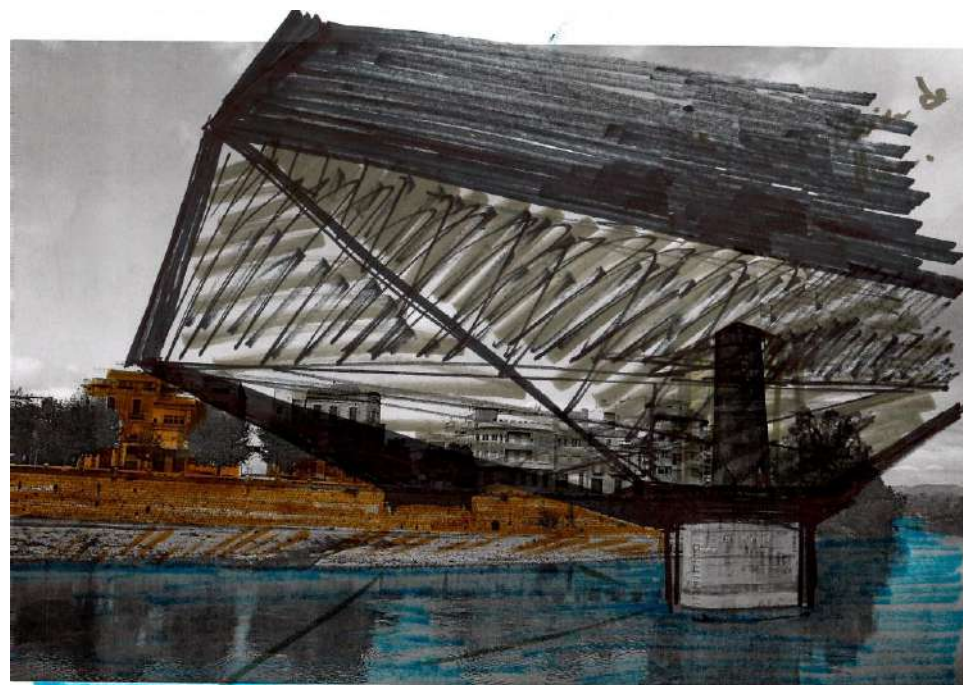
La seva forma no lineal expressa la lluita vigilant contra el totalitarisme, alhora que amplifica les possibilitats cíviques de l'espai lloant-ne el paisatge.





L'obelisc de ferro del monument franquista es reesitua en posició horitzontal sobre el Pont. És un gest iconoclasta que erradica tota exaltació totalitària. L'estructura es converteix en un residu del passat.

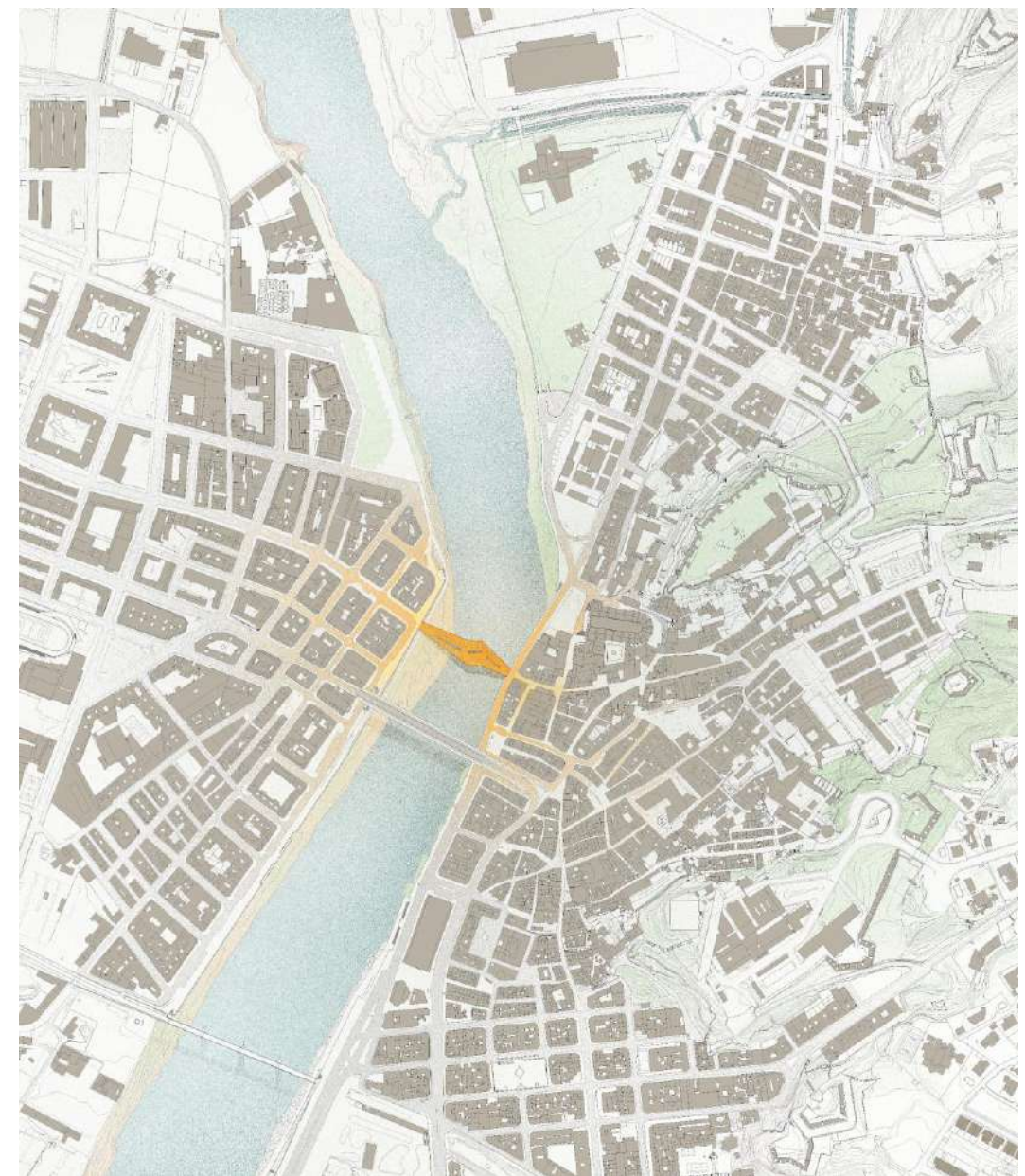
En la part més ample, una arquitectura geomètrica sobresurt: és l'accés a un espai "soterrat" museitzat d'interpretació del monument franquista i per extensió del nacional-catolicisme. Un "dipòsit" de vidre translúcid amb estructura d'acer ubicat entre la plataforma i el basament. Dins aquest dipòsit, els símbols del monument (àguila, home, estrella,...) són reinterpretats i explicats. Els vidres translúcids permeten un aïllament relatiu de les figures respecte l'entorn. L'espai d'interpretació conforma un espai memorial únic, imbricat amb la plaça pública que és el pont.



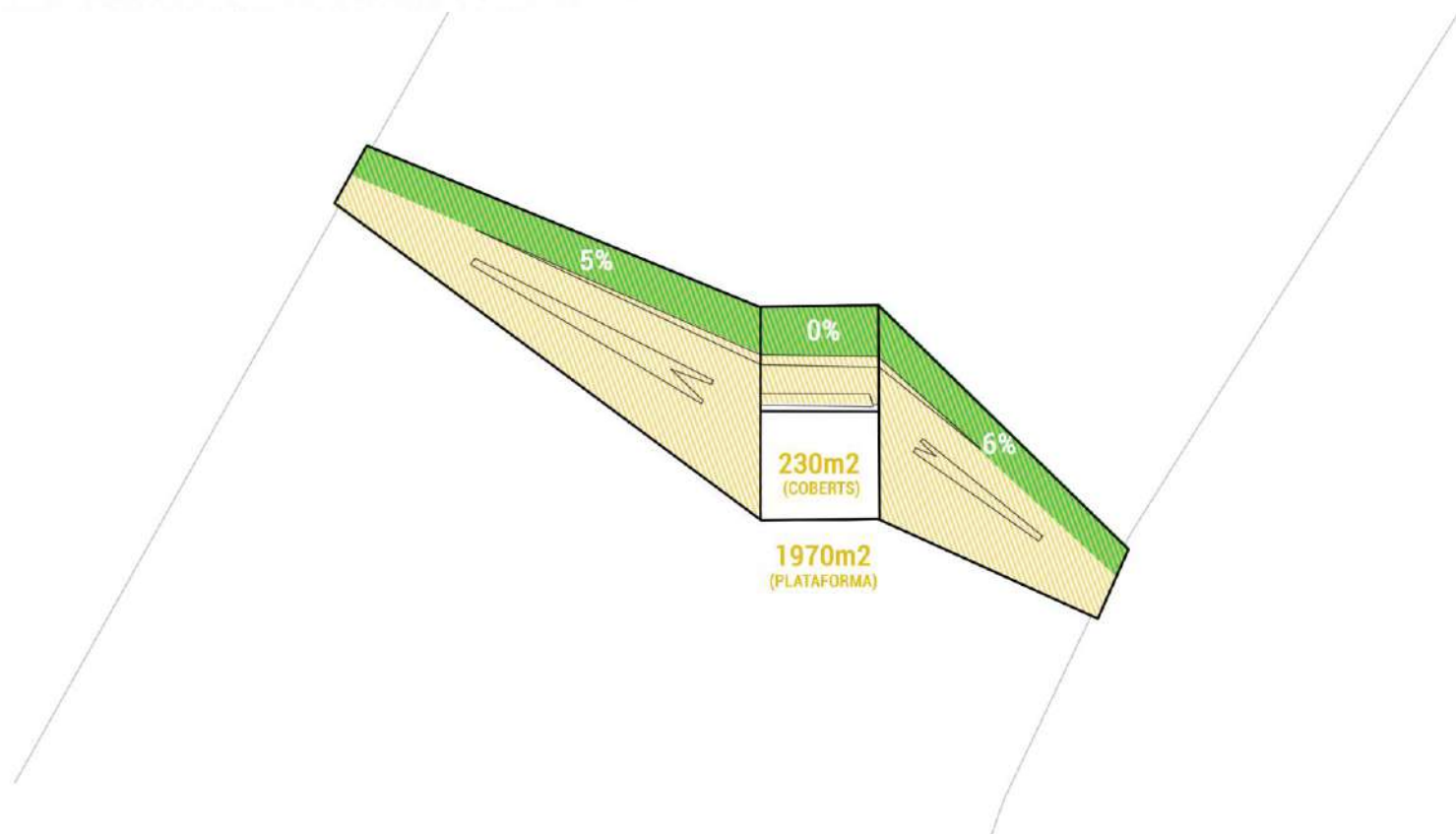
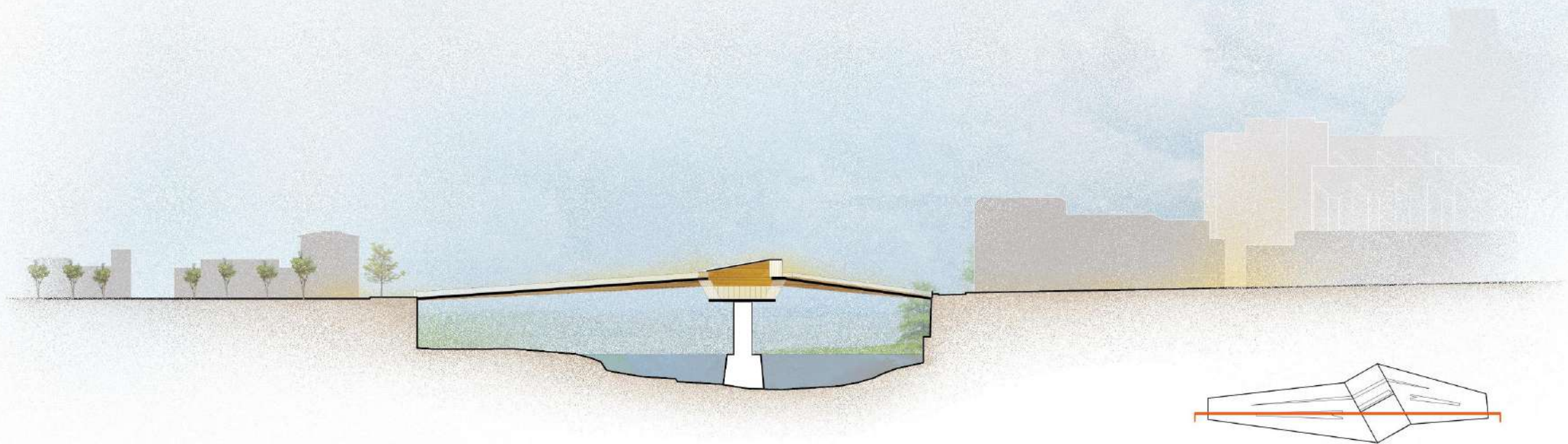
En conjunt, la materialitat del projecte (fusta certificada i vidre sobre estructura de ferro) es conforma com un espai diàfan, accessible i de qualitat. El disseny posa en valor l'entorn i el conjunt d'elements que el configuren mitjançant un llenguatge sobri però contundent a nivell formal. Un nou skyline de la ciutat.



Pont com a plaça pública, mirador i memorial



Connectivitat i qualificació dels espais públics del centre de la ciutat



Espai de Memòria integrat a l'estructura. Criteris d'accessibilitat



La força iconogràfica i referencial del Monument franquista es transforma en la força d'un espai cívic, de memòria democràtica. Què va succeir a la Batalla de l'Ebre?



**La iconografia del Monument és reinterpretada dins l'Espai de Memòria.
Què va significar el Nacional-Catolicisme?**



L'obelisc de ferro es ressitua en posició horitzontal sobre la plataforma.



La il·luminació nocturna possibilita l'observació del Monument reinterpretat des de la contemporaneïtat.



El disseny posa en valor l'entorn i el conjunt d'elements que el configuren mitjançant un llenguatge sobri però contundent a nivell formal.



Un nou skyline de la ciutat