

EXPOSICIÓN
DESTIERRO

CECILIA ZABALETA

CASTELL DE MONTJUÏC
14 SEP al 28 NOV 2023
BARCELONA

CURADOR:
ROBERTO FUERTES



Ajuntament de
Barcelona



CASTELL
DE MONTJUÏC
DE BARCELONA



Fundació Solidaritat
UNIVERSITAT DE BARCELONA

EUROM
EUROPEAN
OBSERVATORY
ON MEMORIES



1
Co-funded by
the European Union

La exposición Destierro está conformada por 30 obras, más frases poéticas, una instalación en formato leporello, y un audiovisual con contenido testimonial de la artista y del proceso creativo de la obra que se expone. Todo el material es de autoría de la artista Cecilia Zabaleta

Además la muestra se acompaña con 3 vitrinas que contienen material de documentación y testimonial vinculados a las memorias del exilio.

La muestra Destierro cuenta con la curatoría e investigación de Roberto Fuertes, y tanto los textos curatoriales e informativos son de su autoría.



PRESENTACIÓN DE LA EXPOSICIÓN:

La muestra Destierro de Cecilia Zabaleta, nos invita a transitar por una travesía existencial y geográfica de una memoria migrante y trashumante nacida del desplazamiento forzado y posterior exilio republicano español, abordado desde los quiebres vitales, la fragilidad humana, las marcas del desarraigo, la incertidumbre ante el futuro y la nostalgia de un pasado doloroso. Junto con la sobrevivencia como una forma de resistencia y posibilidad de reconstruir nuevos proyectos vitales donde conviven ausencia y presencia.

Una vez terminada la guerra civil española en 1939, Latinoamérica se transformó en uno de los mayores destinos de acogida y donde es posible reconocer dos conceptos que describen circunstancias y particularidades de este desplazamiento: transterrados y exilio circular. El primero creado por José Gaos para definir a aquellos exiliados que no regresarán a vivir a su patria y adoptarán la nueva tierra haciéndola propia. Y el segundo, referido al doble exilio, en primera instancia asociada a la persecución franquista y luego a las dictaduras militares principalmente en Sudamérica en la décadas de los 60 y 70 del siglo XX.

La artista visual chilena Cecilia Zabaleta nieta de un transterrado llegado a Chile en el barco Winnipeg en septiembre de 1939, nos habla a través de sus obras de estas memorias del exilio para develarnos aspectos vinculados a las fracturas biográficas; al desgarramiento existencial; con la deconstrucción y construcción de sentidos; y del drama humano del destierro en cualquiera de sus versiones y circunstancias, valiéndose para ello durante su proceso creativo de testimonios de otros refugiados republicanos llegados a Chile. Y lo hace en un momento particularmente significativo, como es la conmemoración de los 50 años del golpe militar que dio inicio en Chile a la dictadura militar marcada por la persecución política, la muerte y el destierro.

LA PROPUESTA ARTÍSTICA:

Cecilia Zabaleta nos propone conocer y constatar las experiencias de este itinerario vital, valiéndose expresivamente de un lenguaje sugerente basado en la pintura, el collage, y creaciones en óleo, interlineado con epígrafes de la propia artista, fragmentos documentales y fotografías. Propuesta que se plasma en composiciones de paisajes fracturados, alegoría de objetos agrietados, y gestos cartográficos. Lo que junto al uso durante el proceso creativo de testimonios de exiliados permite poner en diálogo: memorias, arte y fragmento de una memoria en construcción que transita desde las experiencias personales a la colectiva.

A su vez, la muestra nos invita a la reflexión y nos interpela a la toma conciencia del impacto del destierro en las personas que se ven obligadas a vivirlo, y sobre las actuales problemáticas humanitarias asociadas a la migración y los desplazamientos forzados en la sociedad contemporánea.

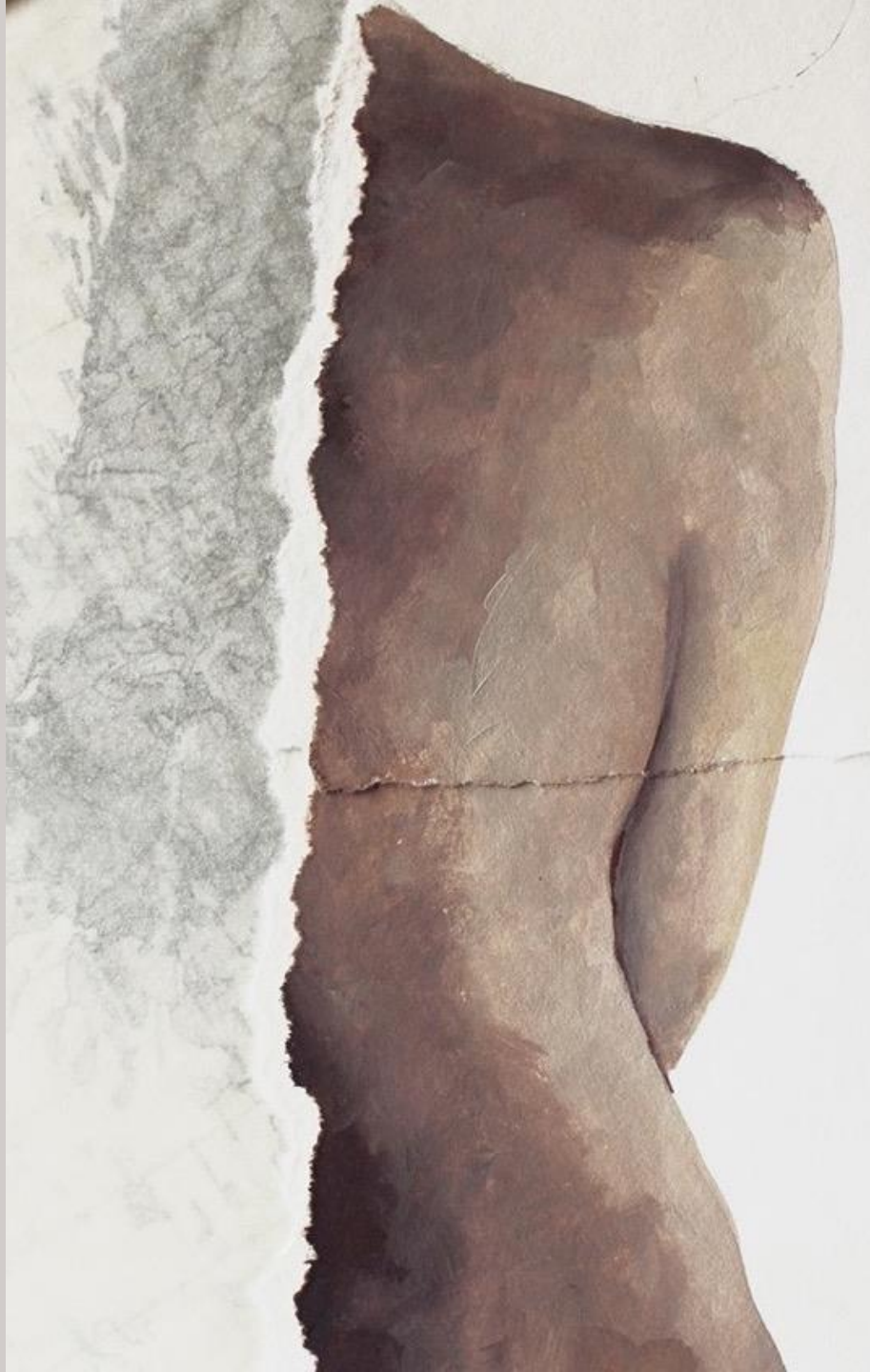
LA OBRA

El cuerpo de la obra está construido a partir de una propuesta artística y proceso creativo que toma en muchos casos material de archivos de memoria (fragmentos de documentos, mapas, entre otros) que dialoga con expresiones contemporáneas y materialidades con las que se propone develar la fragilidad humana, la pérdida y el desarraigo, por medio de la composición en papeles cortados y rasgados, superficies heridas, agrietadas, fragmentaciones y recomposición de fragmentos; y secuencias de imágenes que desde la figuración se desdibujan y se desvanecen.

Se explora la huella del exilio en el cuerpo y en lo cotidiano. Es una búsqueda poética reflejada en la metáfora de la ausencia, de lo faltante y de la desolación que se materializa. La fragilidad es un aspecto esencial en esta obra, como también la capacidad de resiliencia, de sobrevivencia y de recomponer la vida otra vez. Así queda de manifiesto en el formato y tamaño de las obras que invitan al observador a acercarse desde un ejercicio de mirada atenta e íntima.

*Vivir, sobrevivir,
formar parte de la resistencia*





... el pueblo como en adelante de sus
... el primer punto de la historia de
... el poder trueno el mundo, hoy día
... el mundo como un solo cuerpo.
... el mundo como un solo cuerpo.
... el mundo como un solo cuerpo.
... el mundo como un solo cuerpo.

... el mundo como un solo cuerpo.
... el mundo como un solo cuerpo.
... el mundo como un solo cuerpo.

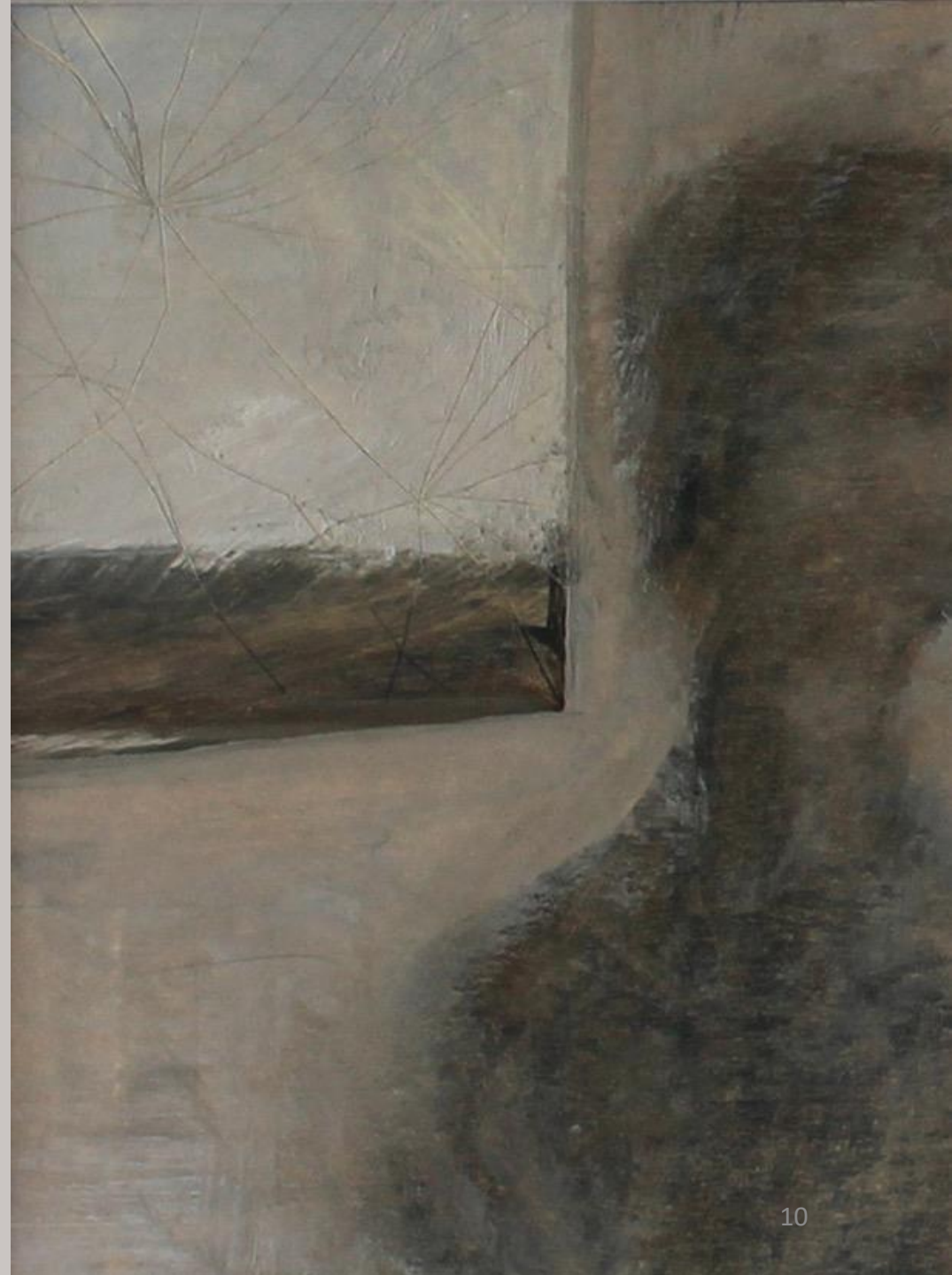


ESTADOS UNIDOS
DE AMERICA
OFICIO DE POSTAS





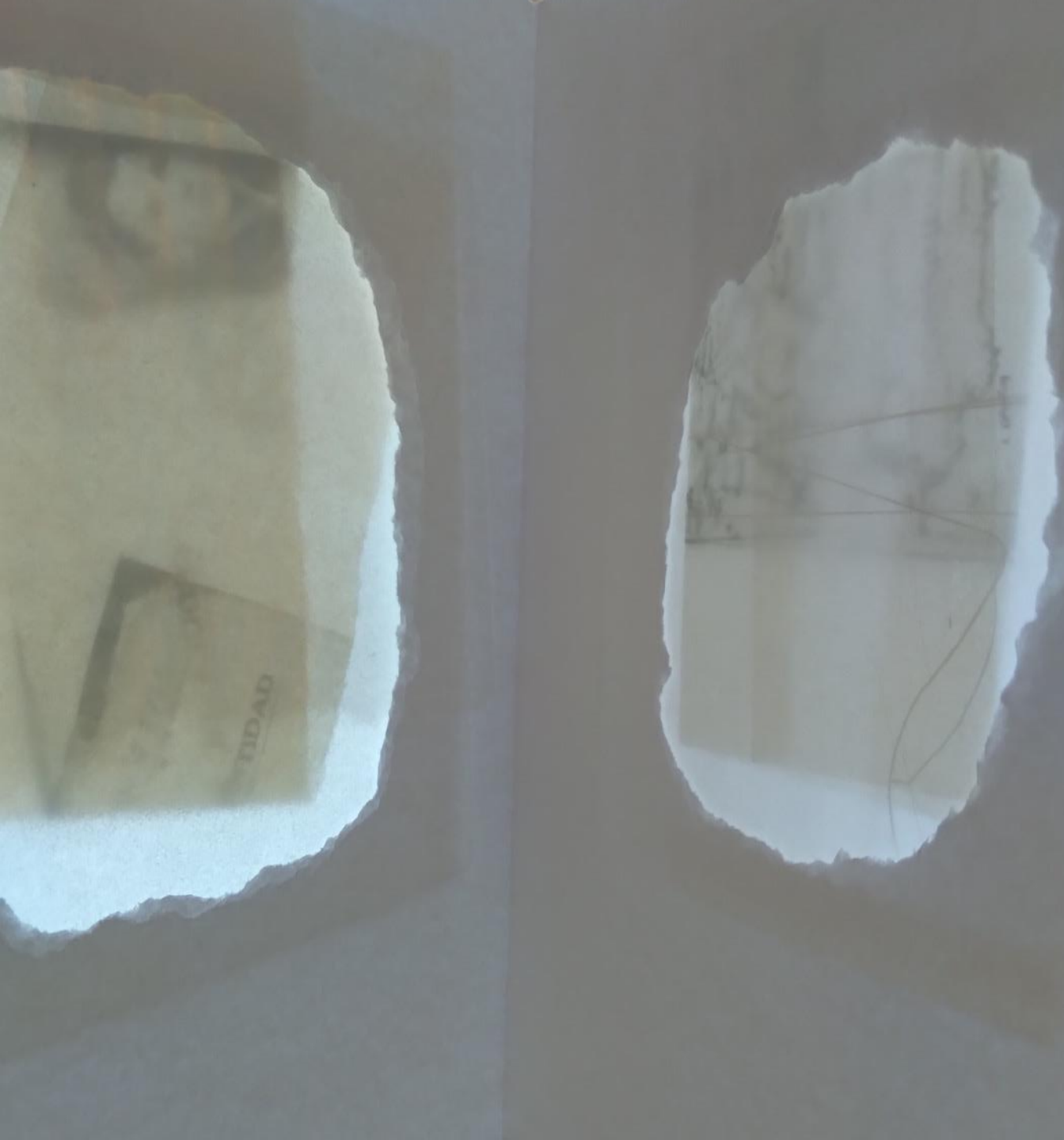
*Somos paisajes
fracturados*











(des)tierra
huella de contornos
afilados

(des)arraigo
tierra y raíz

(tras)tierra
ser otra vez



Metodología del taller

- ✓ Visita dialogada a la exposición.
- ✓ Taller de creación colectiva: confección de un leporello del exilio colectivo. El leporello es un libro de artista en formato de acordeón, que facilita la construcción y la lectura de relatos.
- ✓ Cierre: La creación colectiva desde ese momento queda incorporada a la exposición, permitiendo que los participantes aporten con nuevos contenidos a la muestra.

MEDIACIÓN ARTÍSTICA

Taller de creación artística colectiva

Con la afán de acercar la propuesta artística y la temática a diversas audiencias se contempla una actividad de mediación a realizar por la artista en la cual se vinculan arte y memoria:

Taller de creación artística colectiva.



- ✓ Dirigido a: jóvenes mayores de 16 años y adultos sin tope de edad.
- ✓ Número de participantes: máximo 20
- ✓ Duración actividad: 90 minutos

FICHAS TÉCNICAS Y PRESENTACIÓN EN DETALLE DE LAS OBRAS

La exposición Destierro está conformada por 30 obras pertenecientes a la colección Exilios y la Colección Destierro, más frases poéticas y un audiovisual con contenido testimonial de la artista y del proceso creativo de la obra que se expone. Todo el material es de autoría de la artista Cecilia Zabaleta y se encuentra inscrito en el Registro de Propiedad Intelectual. La colección Exilios incluye una instalación en formato leporello.

Además la muestra cuenta con 3 vitrinas que contienen material de documentación vinculados a las memorias del exilio, de libre uso, e intervenidos artísticamente por la artista visual.

La muestra Destierro contó con la curatoría e investigación de Roberto Fuertes, y tanto los textos curatoriales e informativos son de su autoría.

A continuación se presentan las fichas técnicas de las obras:

FICHA TÉCNICA COLECCIÓN EXILIOS

Certificado de inscripción Registro de Propiedad Intelectual: **2023-A-3826**

Autor(a)	Cecilia Isabel Zabaleta Latorre
Título	Colección Exilios
Año	2023
Técnica	<p>La colección Exilios está compuesta por 10 obras en total. Detalle de las obras:</p> <ul style="list-style-type: none">- Serie pictórica “Paisajes del exilio” en técnica mixta. Pintura al óleo y collage de tela e hilos sobre lienzo compuesta por 4 obras en bastidor circular.- Serie pictórica “ Postales del exilio” en técnica mixta. Pintura al óleo y collage de papel e hilos sobre cartón compuesta por 5 obras.- 1 obra “Exilio” leporello en técnica mixta. Grafito y collage de papeles e hilos sobre papel.
Dimensiones	<p>1. “Paisajes del exilio” serie pictórica de 4 obras: Obra 1: 60 cm diámetro x 4 cm profundidad. Obra 2: 50 cm diámetro x 4 cm profundidad. Obra 3: 40 cm diámetro x 4 cm profundidad. Obra 4: 30 cm diámetro x 4 cm profundidad.</p> <p>2. “Postales del exilio” Serie pictórica de 5 obras: Obra 1: 15 x 10 cm; obra 2: 15 x 10 cm; obra 3: 10 x 15 cm; obra 4: 10 x 15 cm; obra 5: 15 x 10 cm.</p> <p>3. Obra “Exilio” en formato leporello: Alto: 20 cm. Largo extendido: 445,5 cm. Tamaño expuesta en forma circular: 90 cm diámetro. Observación: La pieza se exhibe extendida en forma circular.</p>

Colección Exilios - Serie pictórica "Paisajes del exilio" (4 obras)



Obra Paisajes del Exilio 1 (60 cm)



Obra Paisajes del Exilio 2 (50 cm)



Obra Paisajes del Exilio 3 (40 cm)



Obra Paisajes del Exilio 4 (30 cm)

Colección Exilios - Serie pictórica "Postales del exilio" (5 obras)



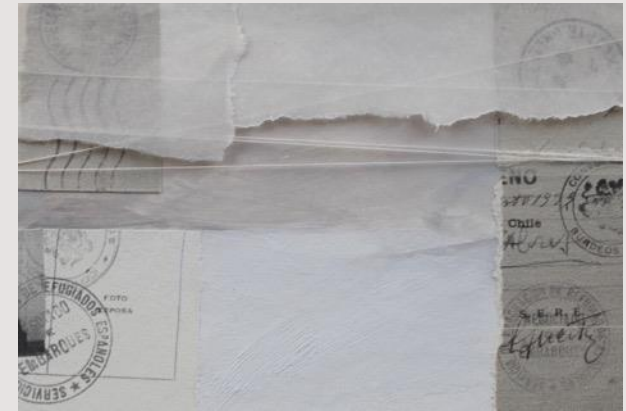
Obra Postales del exilio 1



Obra Postales del exilio 2



Obra Postales del exilio 4



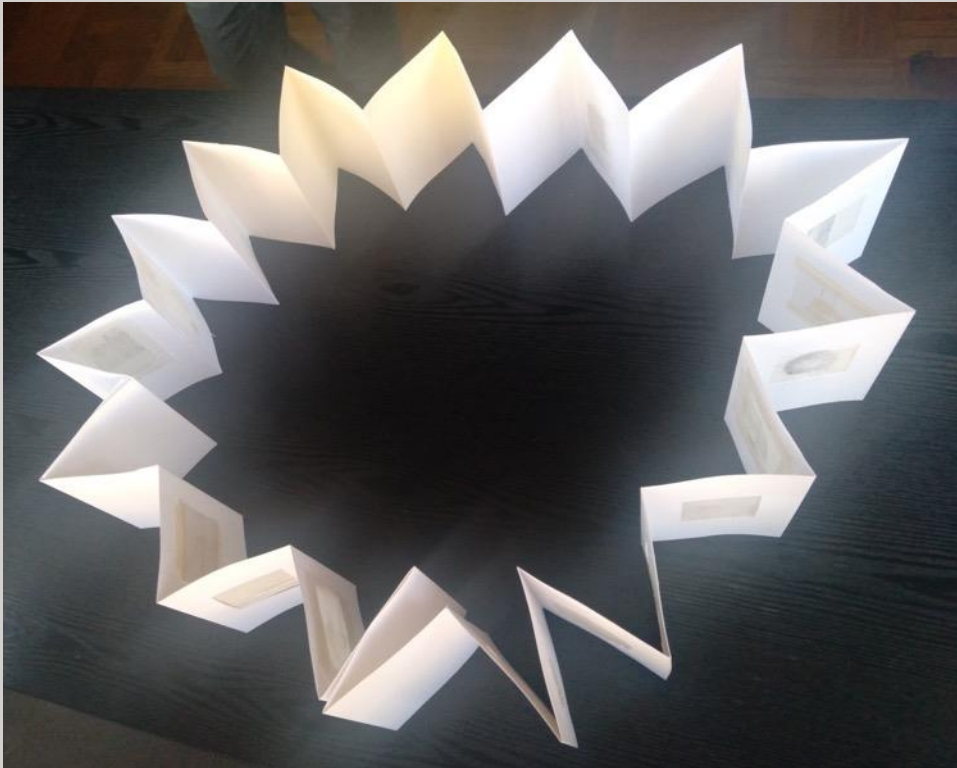
Obra Postales del exilio 3



Obra Postales del exilio 5

Colección Exilios - Obra "Exilio" formato leporello (1 pieza)

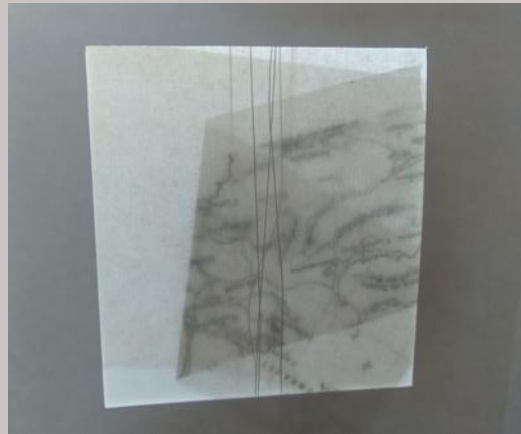
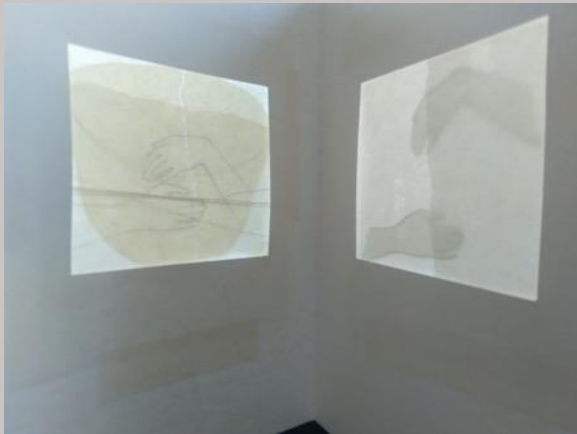
Vista superior circular:



Colección Exilios – obra "Exilio" leporello, detalles:



Colección Exilios – obra “Exilio” leporello, detalles:



FICHA TÉCNICA COLECCIÓN DESTIERRO

20 obras pictóricas en técnica mixta.

Certificado de inscripción en Registro de Propiedad Intelectual: **2022-A-8650**



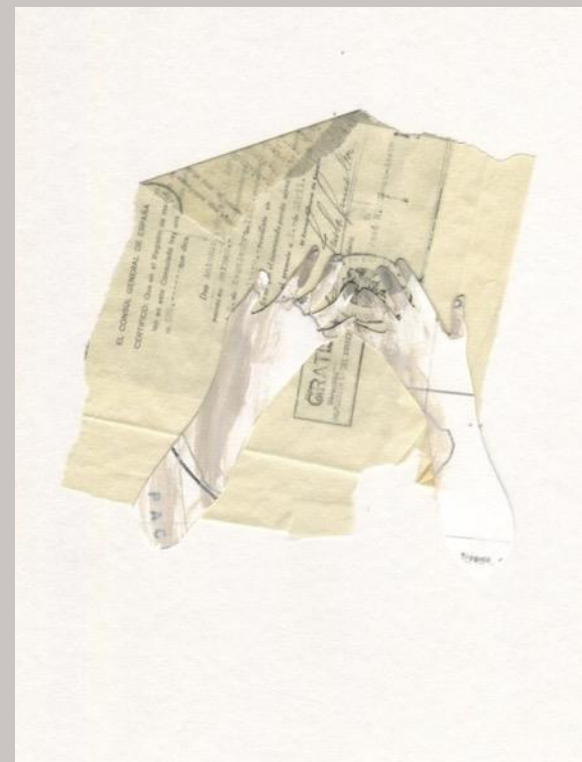
Autor(a)	Cecilia Isabel Zabaleta Latorre
Lugar del origen	Chile
Título	Destierro 1
Año	2022 (obra inscrita en Reg. Propiedad Intelectual)
Técnica	Obra en técnica mixta. Pintura al óleo y collage sobre papel libre de ácido.
Dimensiones (Alto por largo)	23 x 15,5 cm.
N° de piezas	1
Observaciones	Obra realizada en técnica mixta a modo de collage con figura humana pintada al óleo sobre papel libre de ácido con corte y rasgado, con superposición de papel transparente y fragmento de imagen de cartografía.



Autor(a)	Cecilia Isabel Zabaleta Latorre
Lugar del origen	Chile
Título	Destierro 2
Año	2022
Técnica	Obra en técnica mixta. Pintura al óleo y collage sobre papel libre de ácido.
Dimensiones (Alto por largo)	23 x 15,5 cm.
N° de piezas	1
Observaciones	Obra realizada en técnica mixta a modo de collage con figura humana pintada al óleo sobre papel libre de ácido con corte y rasgado, con superposición de hilos.



Autor(a)	Cecilia Isabel Zabaleta Latorre
Lugar del origen	Chile
Título	Destierro 3
Año	2022
Técnica	Obra en técnica mixta. Pintura al óleo y collage sobre papel libre de ácido.
Dimensiones (Alto por largo)	23 x 15,5 cm.
N° de piezas	1
Observaciones	Obra realizada en técnica mixta a modo de collage con silueta de figura humana recortada dentro de un collage de fragmento de imagen documental pintado al óleo sobre papel libre de ácido con corte y rasgado, con superposición de papel transparente e hilos.



Autor(a)	Cecilia Isabel Zabaleta Latorre
Lugar del origen	Chile
Título	Destierro 4
Año	2022
Técnica	Obra en técnica mixta. Collage, y pintura al óleo y sobre papel libre de ácido.
Dimensiones (Alto por largo)	50 x 40 cm.
N° de piezas	1
Observaciones	Obra realizada en técnica mixta a modo de collage con papel pintado al óleo, recortado en forma de manos sobre papel con impresión con imagen cartográfica, papel con impresión documental Sobre cartón libre de ácido



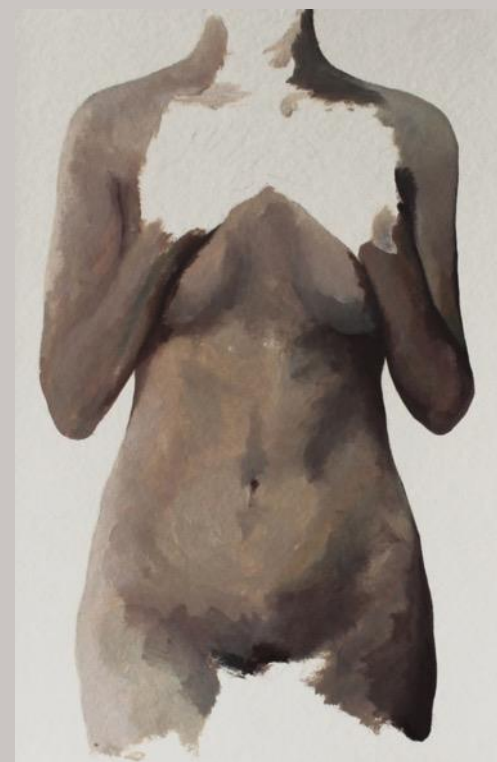
Autor(a)	Cecilia Isabel Zabaleta Latorre
Lugar del origen	Chile
Título	Destierro 5
Año	2022
Técnica	Obra en técnica mixta. Collage, y pintura al óleo y sobre papel libre de ácido.
Dimensiones (Alto por largo)	50 x 40 cm.
N° de piezas	1
Observaciones	Obra realizada en técnica mixta a modo de collage con papel pintado al óleo, recortado en forma de figura humana sin manos sobre papel con impresión con imagen cartográfica, intervenido con hilo, sobre cartón libre de ácido.



Autor(a)	Cecilia Isabel Zabaleta Latorre
Lugar del origen	Chile
Título	Destierro 6
Año	2022
Técnica	Obra en técnica mixta. Collage, y pintura al óleo y sobre papel libre de ácido.
Dimensiones (Alto por largo)	50 x 40 cm.
N° de piezas	1
Observaciones	Obra realizada en técnica mixta a modo de collage con papel pintado al óleo, recortado en forma de figura humana sin manos sobre papel con impresión con imagen cartográfica, intervenido con hilo, sobre cartón libre de ácido.



Autor(a)	Cecilia Isabel Zabaleta Latorre
Lugar del origen	Chile
Título	Destierro 7
Año	2022
Técnica	Obra en técnica mixta. Collage, y pintura al óleo y sobre papel libre de ácido.
Dimensiones (Alto por largo)	50 x 40 cm.
N° de piezas	1
Observaciones	Obra realizada en técnica mixta a modo de collage con papel pintado al óleo, recortado en forma de manos sobre papel, intervenido con hilo, sobre cartón libre de ácido.



Autor(a)	Cecilia Isabel Zabaleta Latorre
Lugar del origen	Chile
Título	Destierro 8
Año	2022
Técnica	Obra en técnica mixta. Pintura al óleo y grafito sobre papel libre de ácido.
Dimensiones (Alto por largo)	23 x 15,5 cm.
N° de piezas	1
Observaciones	Obra realizada en técnica mixta, torso figura humana pintado al óleo, y grafito.



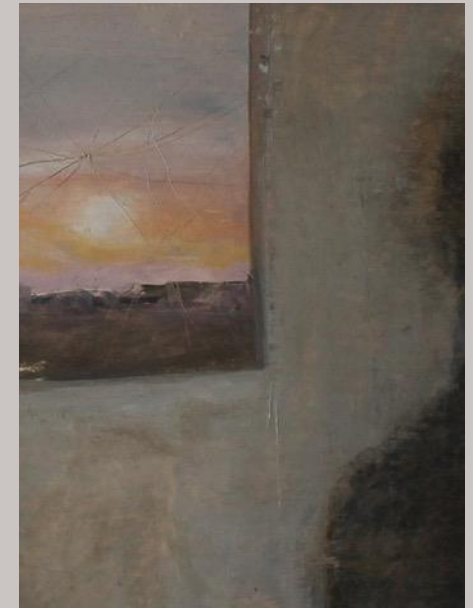
Autor(a)	Cecilia Isabel Zabaleta Latorre
Lugar del origen	Chile
Título	Destierro 9
Año	2022
Técnica	Obra en técnica mixta. Pintura al óleo sobre papel, collage e intervenido con hilo.
Dimensiones (Alto por largo)	12 x 15 cm.
N° de piezas	1
Observaciones	Obra realizada en técnica mixta, a modo de collage con papeles en distintas capas pitados al óleo y con figura humana recortada, intervenido con hilos.



Autor(a)	Cecilia Isabel Zabaleta Latorre
Lugar del origen	Chile
Título	Destierro 10
Año	2022
Técnica	Obra en técnica mixta. Pintura al óleo y collage sobre cartón libre de ácido.
Dimensiones (Alto por largo)	12 x 7 cm.
N° de piezas	1
Observaciones	Obra realizada en técnica mixta, pintura al óleo y collage con figuras humanas e imagen cartográfica.



Autor(a)	Cecilia Isabel Zabaleta Latorre
Lugar del origen	Chile
Título	Destierro 11
Año	2022
Técnica	Obra en técnica mixta compuesta de 3 piezas. Pintura al óleo y collage sobre cartón libre de ácido.
Dimensiones (Alto por largo)	40 x 50
N° de piezas	1
Observaciones	<p>Obra realizada en técnica mixta, compuesta por 3 piezas realizadas en pintura al óleo y collage sobre cartón y cortes a modo de grieta sobre la superficie. Una de las imágenes es un rostro , otra es la silueta de una cabeza y la siguiente un paisaje con figura humana..</p> <p>Composición total de 40 x 50 compuesta por 3 imágenes de las medidas siguientes:</p> <p>8 x 6 cm.</p> <p>6,5 x 6,5 cm.</p> <p>11,5 x 7,5 cm.</p>

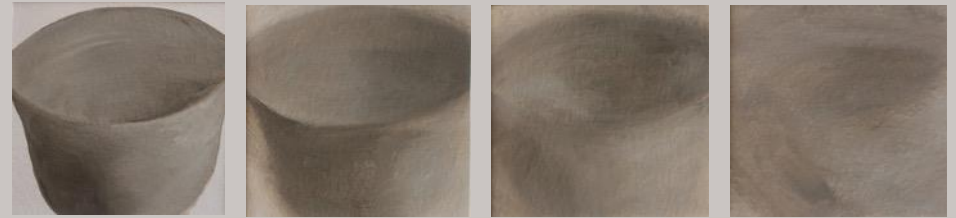


Autor(a)	Cecilia Isabel Zabaleta Latorre
Lugar del origen	Chile
Título	Destierro 12
Año	2022
Técnica	Obra en técnica mixta. Pintura al óleo y collage sobre cartón libre de ácido.
Dimensiones (Alto por largo)	12 x 9 cm
N° de piezas	1
Observaciones	Obra realizada en técnica mixta, realizadas en pintura al óleo y collage sobre cartón y cortes a modo de grieta sobre la superficie. La imagen es un rostro de perfil.

Autor(a)	Cecilia Isabel Zabaleta Latorre
Lugar del origen	Chile
Título	Destierro 13
Año	2022
Técnica	Obra en técnica mixta. Pintura al óleo sobre cartón libre de ácido.
Dimensiones (Alto por largo)	40 x 50 cm.
N° de piezas	1
Observaciones	Obra compuesta por 2 piezas realizadas en pintura al óleo sobre cartón y cortes a modo de grieta sobre la superficie pintada. Las imágenes corresponden a siluetas con ventana de fondo. Composición de 40 x 50 cm. Con dos imágenes de 13 x 10 cm. cada una.



Autor(a)	Cecilia Isabel Zabaleta Latorre
Lugar del origen	Chile
Título	Destierro 14
Año	2022
Técnica	Obra en técnica mixta. Pintura al óleo sobre cartón libre de ácido.
Dimensiones (Alto por largo)	13 x 10 cm.
N° de piezas	1
Observaciones	Obra realizada en pintura al óleo sobre cartón y cortes a modo de grieta sobre la superficie pintada. La imagen corresponden a silueta con ventana de fondo.

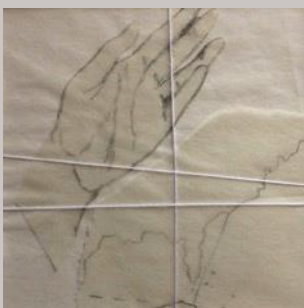


Autor(a)	Cecilia Isabel Zabaleta Latorre
Lugar del origen	Chile
Título	Destierro 15
Año	2022
Técnica	Obra en técnica pintura al óleo sobre papel libre de ácido.
Dimensiones (Alto por largo)	40 x 50 cm.
N° de piezas	1
Observaciones	Obra realizada en pintura al óleo sobre papel compuesta por 4 piezas. Las imágenes corresponden a una vasija agrietada pintada al óleo que se va desdibujando en cada imagen. Composición de 40 x 50 cm. Con 4 imágenes de 8 x 8 cm. Cada una.



Autor(a)	Cecilia Isabel Zabaleta Latorre
Lugar del origen	Chile
Título	Destierro 16
Año	2022
Técnica	Obra en técnica mixta: pintura al óleo sobre papel libre de ácido, papel e hilo.
Dimensiones (Alto por largo)	50 x 40 cm.
N° de piezas	1
Observaciones	Obra realizada en pintura al óleo sobre papel compuesta por 4 piezas. La primera imagen corresponde a una vasija pintada al óleo, la segunda una vasija envuelta pintada al óleo, la tercera es una vasija pintada al óleo envuelta en papel e hilos, la cuarta es papel pintado al óleo envuelto en papel e hilos. Composición de 40 x 50 cm. Con 4 imágenes de 8 x 8 cm. Cada una.

Autor(a)	Cecilia Isabel Zabaleta Latorre
Lugar del origen	Chile
Título	Destierro 17
Año	2022
Técnica	Obra en técnica: óleo sobre papel.
Dimensiones (Alto por largo)	50 x 40 cm.
N° de piezas	1
Observaciones	Composición total de 40 x 50 cm. compuesta por 4 imágenes de 8x 8 cm. Cada una. Obra realizada en pintura al óleo sobre papel compuesta por 4 piezas. La primera imagen corresponde a la pintura de una vasija envuelta; la segunda es una vasija agrietada, la tercera es un acercamiento a la grieta, la cuarta son fragmentos de la vasija.



Autor(a)	Cecilia Isabel Zabaleta Latorre
Lugar del origen	Chile
Título	Destierro 18
Año	2022
Técnica	Obra en técnica mixta: grafito sobre papel, papel e hilo.
Dimensiones (Alto por largo)	50 x 40 cm.
N° de piezas	1
Observaciones	Obra realizada en grafito sobre papel compuesta por 2 piezas. La primera imagen corresponde a fragmentos incompletos de papel con mano y mapa dibujados en grafito, la segunda corresponde a mano y mapa dibujados en grafito sobre papeles e intervención con hilo. Composición de 50 x 40 cm. Con dos imágenes de 8 x 8 cm. cada una.

Autor(a)	Cecilia Isabel Zabaleta Latorre
Lugar del origen	Chile
Título	Destierro 19
Año	2022
Técnica	Obra en técnica mixta: pintura al óleo y grafito sobre papel, papel e hilo.
Dimensiones (Alto por largo)	50 x 40 cm.
N° de piezas	1
Observaciones	Obra realizada en pintura al óleo sobre papel compuesta por 2 piezas. La primera imagen corresponde a pintura al óleo de dos manos: una entrega una llave, la otra recibe,. Con mapa dibujado de fondo. Está envuelta en papel e hilo. La segunda imagen corresponde a una mano con una llave pintada en óleo sobre papel y con recorte de dibujo de mapa en grafito y óleo. Composición de 50 x 40 cm con dos imágenes de 8 x 8 cm. Cada una.



Autor(a)	Cecilia Isabel Zabaleta Latorre
Lugar del origen	Chile
Título	Destierro 20
Año	2022
Técnica	Obra en técnica mixta: pintura al óleo sobre papel, collage papel e hilo.
Dimensiones (Alto por largo)	40 x 50 cm.
N° de piezas	1
Observaciones	<p>Composición de 40 x 50 compuesta de 3 imágenes de las siguientes medidas: 12 x 6 cm 12 x 6 cm 12 x 9 cm</p> <p>Obra realizada en pintura al óleo sobre papel y collage, intervenida con hilo y papel compuesta por 3 imágenes. La primera imagen corresponde a pintura al óleo sobre papel intervenido con imagen documental, envuelto en papel e hilo; la segunda y la tercera corresponden a paisajes pintados al óleo sobre papel intervenido.</p>